

การประยุกต์ใช้สายพานลำเลียงเพื่อเพิ่มประสิทธิภาพการบริการ ตลาดยาง สกย.จ.แพร่

ตลาดยาง สกย. ถือเป็นสถานที่หนึ่งที่เป็นแหล่ง ซื้อ-ขายผลผลิตยางพารา โดยเฉพาะอย่างยิ่งในเขตภาคเหนือ ถือเป็นสถานที่หลักที่เกษตรกรรวบรวมผลผลิตมาจำหน่าย

จากการดำเนินการเปิดตลาดยางที่ผ่านมาของ ตลาดยาง สกย.จ.แพร่ ในการดำเนินการแต่ละครั้งส่วนใหญ่เป็นการซื้อ-ขายอย่างก้อนถ้วย ต้องผ่านขั้นตอนของการขนย้ายยางถึง 2 รอบ โดยรอบแรกหลังจากนำยางขึ้นชั่งแล้วต้องนำไปกองรวมกันเพื่อใช้รถแทรกเตอร์ตักขึ้นรถบรรทุกของผู้ซื้อเพื่อส่งมอบอีกรอบหนึ่ง ซึ่งต้องใช้แรงงานมากเป็นงานที่ค่อนข้างหนักแรงงานไม่เพียงพอ และใช้เวลานานเป็น 10 ชั่วโมง ซึ่งล่าช้ามากสร้างความไม่พอใจทั้งผู้ซื้อและผู้ขาย อีกทั้งการนำยางกองรวมไว้ทำให้น้ำยางจากก้อนถ้วยไหลและสั่นกลิ้งเหม็น

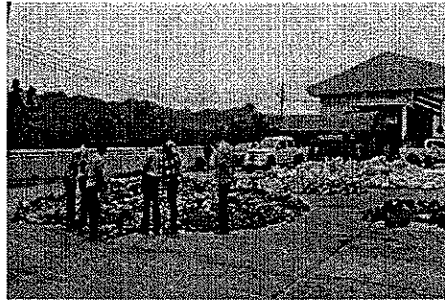
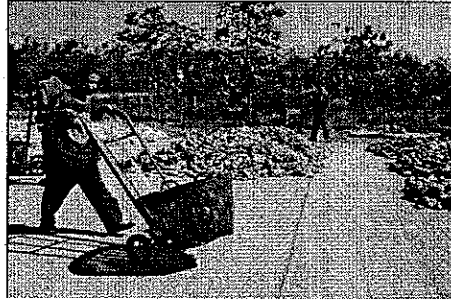
จากปัญหาข้างต้น พนักงาน สกย.จ.แพร่ และคณะกรรมการตลาดยาง สกย.จ.แพร่ จึงร่วมหาแนวทางแก้ไขปัญหาต่าง ๆ เพื่อเพิ่มประสิทธิภาพการบริการตลาดยาง สกย.จ.แพร่ ให้ดียิ่งขึ้น โดยการนำสายพานลำเลียงมาประยุกต์ใช้ในการลำเลียงยางขึ้นรถบรรทุก ซึ่งสามารถแก้ปัญหาดังกล่าวได้เป็นอย่างดี

1. ขั้นตอนการส่งมอบแบบเดิม

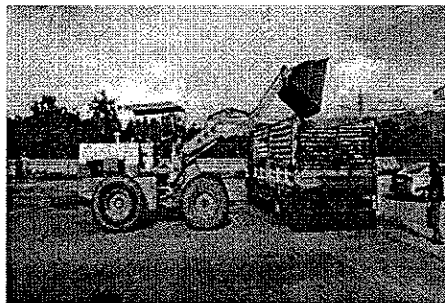
1.1 เกษตรกรนำยางขึ้นชั่ง



1.2 ขนยางไปกองรวมกันแยกตามชั้นยาง



1.3 ใช้รถแทรกเตอร์ตักขึ้นรถบรรทุกของผู้ซื้อเพื่อส่งมอบยาง

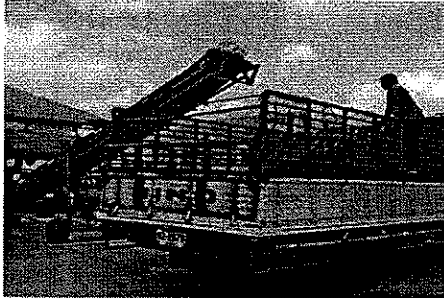


2. ขั้นตอนการส่งมอบยางโดยใช้สายพานลำเลียง

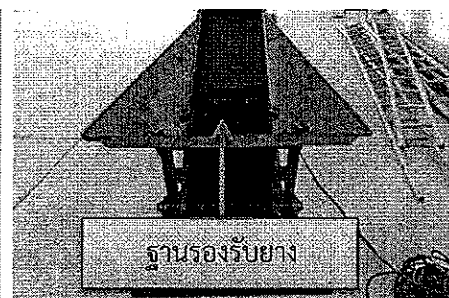
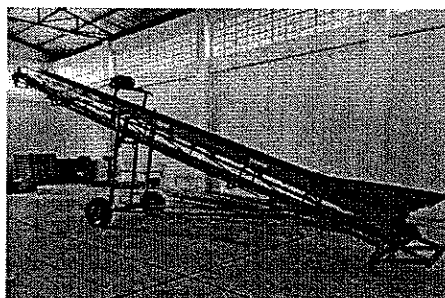
2.1 เกษตรกรนำยางขึ้นชั้น



2.2 ลำเลียงยางขึ้นรถบรรทุกโดยใช้สายพานลำเลียง (ไม่ต้องนำยางมากองรวมกัน)



2.3 สายพานลำเลียง มีลักษณะเป็นรางยาว 9 เมตร ขอบสูง 20 ซม. กว้าง 45 ซม. มีฐานรองรับยาง สายพานมีการแบ่งเป็นล๊อค ยาวล๊อคละ 1 เมตร เพื่อป้องกันยางก้อนถ่วงไม่ให้ไหลกลับ และสามารถปรับความสูงได้ตามระดับความสูงของรถบรรทุก



ตารางเปรียบเทียบผลการดำเนินการส่งมอบยาง 20 ตันของรูปแบบเดิมและรูปแบบใหม่

รายการ	รูปแบบเดิม	รูปแบบใช้สายพานลำเลียง	ผลต่าง
1. ค่าใช้จ่ายในการดำเนินการส่งมอบยาง	- ค่าจ้างคนงาน 10 คนๆ ละ 400 บาท รวม 4,000 บาท - ค่าจ้างรถตักยาง ตันละ 70 บาท รวม 1,400 บาท รวมทั้งสิ้น 5,400 บาท	- ค่าจ้างคนงาน 6 คนๆ ละ 400 บาท รวม 2,400 บาท	ประหยัดค่าใช้จ่ายได้ 3,000 บาท (150 บาทต่อตัน)
2. ระยะเวลาในการดำเนินการส่งมอบยาง	ประมาณ 2 ตัน ต่อชั่วโมง รวมใช้เวลาประมาณ 10 ชั่วโมง	ประมาณ 8 ตัน ต่อชั่วโมง รวมใช้เวลาประมาณ 2-3 ชั่วโมง	ประหยัดเวลาได้ 7-8 ชั่วโมง
3. ค่าสายพานลำเลียงยาง	-	ค่าสายพานลำเลียง 70,000 บาท (มีปริมาณยางผ่านตลาดประมาณเดือนละ 80 ตัน ค่าใช้จ่ายที่ประหยัดได้ตันละ 150 บาท เพราะฉะนั้นจะคุ้มทุนภายในระยะเวลา 6 เดือน)	

จากตารางข้างต้น จะเห็นได้ถึงความแตกต่างเมื่อนำสายพานลำเลียงมาประยุกต์ใช้ ช่วยให้การดำเนินการรวดเร็วขึ้น จากเดิมที่ใช้เวลาดำเนินการ 10 ชั่วโมงต่อการส่งมอบยาง 20 ตัน ช่วยลดระยะเวลาในการดำเนินการเหลือเพียงประมาณ 2-3 ชั่วโมงต่อการส่งมอบยาง 20 ตัน ช่วยลดต้นทุนค่าจ้างแรงงานในการขนยาง อีกทั้งยังช่วยลดปัญหาจากกลิ่นของยางก้อนถ้วยได้อีกด้วย

ด้วยความร่วมมือของ สกย. และเกษตรกร ในการร่วมกันหาแนวทางและวิธีการแก้ไขปัญหาต่างๆ เพื่อพัฒนางานตลาดยาง การประยุกต์ใช้สายพานลำเลียงในการส่งมอบยางช่วยเพิ่มประสิทธิภาพในการดำเนินการลดปัญหาด้านสิ่งแวดล้อมจากกลิ่นเหม็น สร้างความสะดวกรวดเร็วให้กับเกษตรกร รวมถึงสร้างความพึงพอใจให้กับเกษตรกรได้อีกด้วย

สำนักงานกองทุนสงเคราะห์การทำสวนยางจังหวัดแพร่